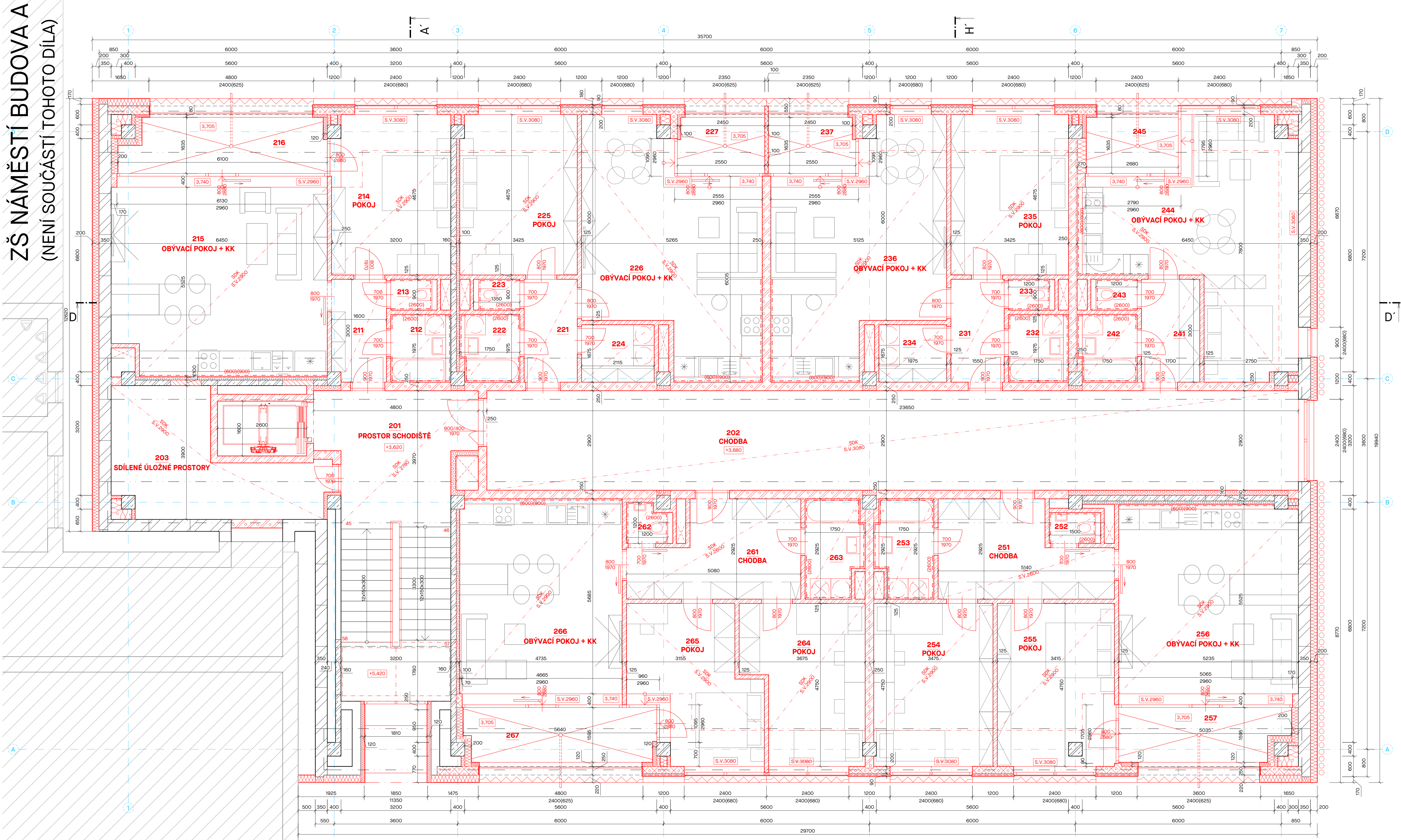


PŮDORYS 2NP - NOVÝ STAV

M1:50

ZŠ NÁMĚSTÍ BUDOVA A  
(NENÍ SOUČÁSTÍ TOHOTO DÍLA)



OZN	NÁZEV MÍSTNOSTI	m <sup>2</sup>	PODLAHA	ÚPRAVA STĚN	SKLADBA PODLAHY	ÚPRAVA PODHLEDU	POZNÁMKA
201	PROSTOR SCHODIŠTĚ	31.19	KERAMICKÁ DLAŽBA	OMÍTKA	S4a	SDK PODHLED, SV=2780 mm	KERAMICKÝ SOKL (v=70 mm)
202	CHODBA	68.83	KERAMICKÁ DLAŽBA	OMÍTKA	S4a	SDK PODHLED, SV=3080 mm	KERAMICKÝ SOKL (v=70 mm)
203	SDÍLENÉ ÚLOŽNÉ PROSTORY	16.67	KERAMICKÁ DLAŽBA	OMÍTKA	S4a	SDK PODHLED, SV=2900 mm	KERAMICKÝ SOKL (v=70 mm)
PLOCHA CELKEM		116.69					
BYT F - 2+KK							
211	CHODBA	4.89	KERAMICKÁ DLAŽBA	OMÍTKA	S4a	SDK PODHLED, SV=2600 mm	KERAMICKÝ SOKL (v=70 mm)
212	KOUPELNA	3.46	KERAMICKÁ DLAŽBA	KERAMICKÝ OBLAD (v=2600 mm)	S4a	SDK PODHLED, SV=2600 mm	-
213	WC	1.21	KERAMICKÁ DLAŽBA	KERAMICKÝ OBLAD (v=2600 mm)	S4a	SDK PODHLED, SV=2600 mm	-
214	POKOJ	16.10	VINYL	OMÍTKA	S5a	SDK PODHLED, SV=2900 mm	VINYL SOKL (v=50 mm)
215	OBÝVACÍ POKOJ + KK	35.96	VINYL	OMÍTKA	S5a	SDK PODHLED, SV=2900 mm	VINYL SOKL (v=50 mm)
216	LODŽIE	9.39	KERAMICKÁ DLAŽBA	OMÍTKA	S3b	OMÍTKA	-
PLOCHA CELKEM		71.02					
BYT G - 2+KK							
221	CHODBA	4.83	KERAMICKÁ DLAŽBA	OMÍTKA	S4a	SDK PODHLED, SV=2600 mm	KERAMICKÝ SOKL (v=70 mm)
222	KOUPELNA	3.35	KERAMICKÁ DLAŽBA	KERAMICKÝ OBLAD (v=2600 mm)	S4a	SDK PODHLED, SV=2600 mm	-
223	WC	1.21	KERAMICKÁ DLAŽBA	KERAMICKÝ OBLAD (v=2600 mm)	S4a	SDK PODHLED, SV=2600 mm	-
224	ŠATNA	3.54	KERAMICKÁ DLAŽBA	OMÍTKA	S4a	SDK PODHLED, SV=2600 mm	KERAMICKÝ SOKL (v=70 mm)
225	POKOJ	15.91	VINYL	OMÍTKA	S5a	SDK PODHLED, SV=2900 mm	VINYL SOKL (v=50 mm)
226	OBÝVACÍ POKOJ + KK	31.27	VINYL	OMÍTKA	S5a	SDK PODHLED, SV=2900 mm	VINYL SOKL (v=50 mm)
227	LODŽIE	4.11	KERAMICKÁ DLAŽBA	OMÍTKA	S3b	OMÍTKA	-
PLOCHA CELKEM		64.23					
BYT H - 2+KK							
231	CHODBA	4.83	KERAMICKÁ DLAŽBA	OMÍTKA	S4a	SDK PODHLED, SV=2600 mm	KERAMICKÝ SOKL (v=70 mm)
232	KOUPELNA	3.46	KERAMICKÁ DLAŽBA	KERAMICKÝ OBLAD (v=2600 mm)	S4a	SDK PODHLED, SV=2600 mm	-
233	WC	1.21	KERAMICKÁ DLAŽBA	KERAMICKÝ OBLAD (v=2600 mm)	S4a	SDK PODHLED, SV=2600 mm	-
234	ŠATNA	3.31	KERAMICKÁ DLAŽBA	OMÍTKA	S4a	SDK PODHLED, SV=2600 mm	KERAMICKÝ SOKL (v=70 mm)
235	POKOJ	16.01	VINYL	OMÍTKA	S5a	SDK PODHLED, SV=2900 mm	VINYL SOKL (v=50 mm)
236	OBÝVACÍ POKOJ + KK	30.43	VINYL	OMÍTKA	S5a	SDK PODHLED, SV=2900 mm	VINYL SOKL (v=50 mm)
237	LODŽIE	4.10	KERAMICKÁ DLAŽBA	OMÍTKA	S3b	OMÍTKA	-
PLOCHA CELKEM		63.34					
BYT I - 1+KK							
241	CHODBA	5.28	KERAMICKÁ DLAŽBA	OMÍTKA	S4a	SDK PODHLED, SV=2600 mm	KERAMICKÝ SOKL (v=70 mm)
242	KOUPELNA	3.35	KERAMICKÁ DLAŽBA	KERAMICKÝ OBLAD (v=2600 mm)	S4a	SDK PODHLED, SV=2600 mm	-
243	WC	1.22	KERAMICKÁ DLAŽBA	KERAMICKÝ OBLAD (v=2600 mm)	S4a	SDK PODHLED, SV=2600 mm	-
244	OBÝVACÍ POKOJ + KK	32.48	VINYL	OMÍTKA	S5a	SDK PODHLED, SV=2900 mm	VINYL SOKL (v=50 mm)
245	LODŽIE	4.39	KERAMICKÁ DLAŽBA	OMÍTKA	S3b	OMÍTKA	-
PLOCHA CELKEM		46.71					
BYT J - 3+KK							
251	CHODBA	12.32	KERAMICKÁ DLAŽBA	OMÍTKA	S4a	SDK PODHLED, SV=2600 mm	KERAMICKÝ SOKL (v=70 mm)
252	WC	1.35	KERAMICKÁ DLAŽBA	KERAMICKÝ OBLAD (v=2600 mm)	S4a	SDK PODHLED, SV=2600 mm	-
253	KOUPELNA	4.65	KERAMICKÁ DLAŽBA	KERAMICKÝ OBLAD (v=2600 mm)	S4a	SDK PODHLED, SV=2600 mm	-
254	POKOJ	16.46	VINYL	OMÍTKA	S5a	SDK PODHLED, SV=2900 mm	VINYL SOKL (v=50 mm)
255	POKOJ	16.14	VINYL	OMÍTKA	S5a	SDK PODHLED, SV=2900 mm	VINYL SOKL (v=50 mm)
256	OBÝVACÍ POKOJ + KK	29.28	VINYL	OMÍTKA	S5a	SDK PODHLED, SV=2900 mm	VINYL SOKL (v=50 mm)
257	LODŽIE	7.49	KERAMICKÁ DLAŽBA	OMÍTKA	S3b	OMÍTKA	-
PLOCHA CELKEM		97.69					
BYT K - 3+KK							
261	CHODBA	12.39	KERAMICKÁ DLAŽBA	OMÍTKA	S4a	SDK PODHLED, SV=2600 mm	KERAMICKÝ SOKL (v=70 mm)
262	WC	1.45	KERAMICKÁ DLAŽBA	KERAMICKÝ OBLAD (v=2600 mm)	S4a	SDK PODHLED, SV=2600 mm	-
263	KOUPELNA	4.65	KERAMICKÁ DLAŽBA	KERAMICKÝ OBLAD (v=2600 mm)	S4a	SDK PODHLED, SV=2600 mm	-
264	POKOJ	15.10	VINYL	OMÍTKA	S5a	SDK PODHLED, SV=2900 mm	VINYL SOKL (v=50 mm)
265	POKOJ	15.24	VINYL	OMÍTKA	S5a	SDK PODHLED, SV=2900 mm	VINYL SOKL (v=50 mm)
266	OBÝVACÍ POKOJ + KK	28.37	VINYL	OMÍTKA	S5a	SDK PODHLED, SV=2900 mm	VINYL SOKL (v=50 mm)
267	LODŽIE	8.74	KERAMICKÁ DLAŽBA	OMÍTKA	S3b	OMÍTKA	-
PLOCHA CELKEM		85.95					
PLOCHA 2NP CELKEM (VČETNĚ LODŽIÍ)		535.6					

LEGENDA BAREVNÉHO ZNAČENÍ

- STÁVAJÍCÍ KONSTRUKCE
- NOVÉ KONSTRUKCE

LEGENDA MATERIÁLŮ

- STÁVAJÍCÍ ŽB SLOUPY 400x400 mm, ŽB STĚNY TL 160mm
- STÁVAJÍCÍ CIHELNE ŽDIVO, TL DLE VÝKRESU
- STÁVAJÍCÍ OBVOĐOVÉ STĚNY - STRUSKOPĚMBOŽETONOVÉ BLOKY, TL 350 mm
- OBVOĐOVÉ VÝZDKY Z POROBĚTOVÝCH TVÁRNÍK, TL 200 A 250 mm (NAPŘ. YTONG STATIK, ATD.), NA SYSTÉMOVOU TENKOVRSTVOU ŽDICI MALTU
- VNITŘNÍ AKUSTICKÉ STĚNY Z VÁPENOPÍSKOVÝCH TVÁRNÍK TL 250 mm (NAPŘ. SILKA HM, ATD.), R<sub>w</sub> ≥ 53 dB, NA SYSTÉMOVOU TENKOVRSTVOU ŽDICI MALTU
- VNITŘNÍ AKUSTICKÉ VÝZDKY Z VÁPENOPÍSKOVÝCH TVÁRNÍK TL 150 (R<sub>w</sub> = 50dB) A 100 (R<sub>w</sub> = 47dB) mm, NA SYSTÉMOVOU TENKOVRSTVOU ŽDICI MALTU (NAPŘ. SILKA HM, ATD.)
- ŽB STĚNA, ZTRACENÉ BEDNĚNÍ TL 200 mm, BETON C30/37 XC3 XF1 XA1, B500B (VÝTAHOVÁ ŠACHTA)
- SDK PRÍČKY (DĚLÍČKY AKUSTICKÉ - R<sub>w</sub> ≥ 40 dB OBYTNÉ MÍSTNOSTI TĚHOŽ BYTU, R<sub>w</sub> ≥ 53 dB VŠECHNY MÍSTNOSTI DRUHÝCH BYTŮ, INSTALAČNÍ), TL DLE VÝKRESU
- VÝZDKY Z CIHELNEHO ŽDIVA, TL DLE VÝKRESU
- NEKOSNÉ POROBĚTOVÉ ŽDIVO, TL 100 mm (NAPŘ. YTONG KLASIK, ATD.), NA SYSTÉMOVOU TENKOVRSTVOU ŽDICI MALTU
- FASÁDNÍ IZOLAČNÍ DESKY Z FENOLICKÉ PĚNY, TL DLE VÝKRESU, λ=0,020 W.m<sup>-1</sup>.K (NAPŘ. KÖHLTHERM KS, ATD.)
- FASÁDNÍ IZOLAČNÍ DESKY Z ČEDIČOVÉ VLNY, TL DLE VÝKRESU, λ=0,035 W.m<sup>-1</sup>.K (NAPŘ. ISOVER TF PROFIL, ATD.)
- POPINÁVÉ (NESAMOPNOUCÍ) FASÁDNÍ ROSTLINY + NOSNÝ ROST Z NEREZOVÝCH SÍTÍ
- VENKOVNÍ ŽALUZIE

SO.01

OBECNÉ POŽADAVKY:

- PROSTUPY KONSTRUKCI PRO VEDENÍ VZTL ŽTL UT, ELEKTROINSTALACE, SLABOPROUDU ZAJISTI STAVBA, V MÍSTĚ PŘECHODU MEZI STAVBOU, TAK I PROFESEM MEZI SEBOU.
- VŠEKRE HLUBOKÝ ZAKLAD VYCHÁZÍ Z PŮVODNÍ PD PŘÍSTAVBA ZŠ - KOPRIVNICE Z ROKU 1976 POSKYTNUTÉ INVESTOREM. SONDY ZAKLADU NEBYLY PROVEDENY, V PŘÍPADĚ ŽE BUDOU ZJIŠTENY ODCHYLKY V POROVÁNÍ S PD ZHOVDITEL STAVBY PROVEDE SONDY TĚCHTO ZAKLADOVÝCH KONSTRUKCÍ.
- VŠEKRE PRVKY VE STŘEŠNÍ KONSTRUKCI BUDOU DOTESNĚNY A OPRACOVÁNY MANŽETAMI.
- VŠEKRE ROZMĚRY KONSTRUKCI A SCHÉMAT VÝROBKŮ JSOU VE SKLADEBNÝCH ROZMĚRECH, PŘED VÝROBU VÝROBKŮ JE NUTNĚ ZAMĚŘIT KONSTRUKCE, DO KTERÝCH SE TYTO VÝROBKY OSAŽUJÍ.
- VŠEKRE VÝROBKY A MATERIÁLY ZABUDOVANÉ DODAVATELEM DO STAVBY MUSÍ BYT I. JAKOSTI, COŽ BUDE DOKLADOVÁNO SPOLEČNĚ S CERTIFIKÁTY A PROHLÁŠENÍM O SHODĚ DOLŽENO V PŘEDSTIHU PŘED JEJICH ZABUDOvánÍM.
- POŽÁRNÍ ODOLNOSTI KOSNÝCH OCELOVÝCH KONSTRUKCÍ BUDOU DODRŽENY DLE POŽADAVKŮ PŘB.
- PROJEKTANT PŘI NÁVRHU, VÝPOČTU A VYPRACOVÁNÍ PROJEKTOVÉ DOKUMENTACE PŘEDPOKLÁDÁ, ŽE STAVBA BUDE PROVÁDĚNA DLE PLATNÝCH NŮREM ČSN, NEDODRŽENÍ PLATNÝCH NŮREM PŘI PROVÁDĚNÍ ZNAMENÁ, ŽE STAVBA NENÍ PROVÁDĚNA V SOULADU S TOUTO DOKUMENTACÍ. PŘI NEDODRŽENÍ VŠECH PLATNÝCH NŮREM, PROJEKTANT NEBERE ZA TÁKTO ZHOVDITELNOST STAVBY ŽÁDNOU TEXTOVÁ ČÁST JE NEDÍLNOU SOUČÁSTÍ PROJEKTOVÉ DOKUMENTACE, PŘI PROJEKTOVÁNÍ DALŠÍCH STUPŮ, STĚJNĚ JAKO PŘI PLANOVÁNÍ PRACÍ NA STAVBĚ JE NUTNĚ BRÁT NA ZŘETEL NEJEN VÝKRESOVOU, ALE TAKÉ TEXTOVOU ČÁST.
- TATO DOKUMENTACE JE DUŠEVNÍM VLASTNICTVÍM CHRAŇENÝM PLATNÝMI ZÁKONY, NESMÍ BYT BEZ PŘEDCHOZÍHO PÍSEMNÉHO SOUHLASU AUTORA KOPÍROVÁNA, ROZDÍLOVÁNA, ÚPRAVOVÁNA A ZPŘÍSTUPNĚNA JINÝM FYZICKÝM NEBO PRAVNICKÝM SUBJEKTŮM OJ INJAK ZNEUŽÍVÁNA. DOKUMENTACE NESMÍ BYT ZA ŽADNÝCH OKOLNOSTÍ BEZ PŘEDCHOZÍHO PÍSEMNÉHO SOUHLASU AUTORA MODIFIKOVÁNA NEBO POUŽITA CELÁ NEBO JEJÍ ČÁST K VYTVOŘENÍ JINÉ DOKUMENTACE PRO STAVBU.
- VŠEKRE POUŽITÉ MATERIÁLY MUSÍ BYT V SOULADU S POŽÁRNĚ BEZPEČNOSTNÍM PÍSEMNÝM STAVBY.
- TATO PROJEKTOVÁ DOKUMENTACE SLUŽÍ PRO ÚČELY STAVEBNÍHO POVOLENÍ, NA TUTO DOKUMENTACÍ MUSÍ NAVAZOVAT DOKUMENTACE PRO PROVÁDĚNÍ STAVBY A VÝROBNÍ DOKUMENTACE ZHOVDITELNOSTI STAVBY !!!!

LAPLAN

Rekonstrukce přístavby ZŠ Náměstí na byty - projektová dokumentace - III

Název stavby  
k.ú. Koprivnice, parc. c. 1947/1, 1949, Husova 340/2, 74221 Koprivnice  
Město  
Město Koprivnice, Štefánikova 1163/12, 74221 Koprivnice

D.1.1 Architektonicko-stavební řešení  
Část dokumentace  
dur+isp  
Stupeň dokumentace

NS\_Púdorys 2NP  
1:50  
1155,00 x 594,00 MM  
23.1.2024  
00  
07\_2302

Ing. Marián Vajdí

Projektant HP

Ing. Radek Jachan

Výpracoval

Ing. Filip Vacek

Ověřovatel projektant